

# DNKPBOX

## Domintell – Niko 4 push-buttons interface + LEDs

### 1. Description

The DNKPBOX is an interface module for Niko push-buttons. The module exists in two versions, the DNKPBOX4 for the Niko push button with reference 170-40150 (4 push buttons) and the DNKPBOX6 for the Niko push button with reference 170-67101 (6 push buttons).

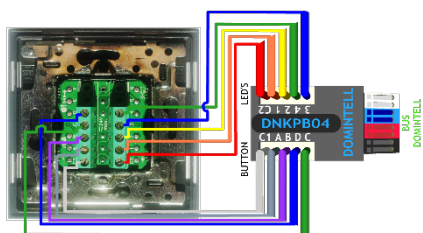


### 2. Installation instructions

- Installation by a skilled electrician after cutting off the 230 V electrical system.

### 3. Wiring

- The DNKPBOX should be mounted behind the Niko push button in the flush-mounting box and connected to the connectors of the push button itself.
- The wires between the DNKPBOX and the push button itself may be extended to a maximum of 10m.



### 4. Operation

- The DNKPBOX is detected via the configuration software (scan). You can also find the module in the menu "Add modules", in the category "Inputs/For dry contacts".

### 5. Notes

- The DNKPBOX works with both the Domintell2 and the GoldenGate configuration software. Works on all masters: DGQG01/02/03/04.

### 6. Specifications

Power supply	bus
Max. consumption	16 mA
Connection	Quick connectors
LED connection	4 or 6 dimmable LED feedback LEDs
Consumption per LED	12 VDC or 24 VDC, max. 1.25 mA
Inputs	4 or 6 potential-free inputs
Dimensions	46 mm L x 28 mm W x 15 mm H
Operating temperature	-10 to 45 °C

### 7. Warranty

No warranty is granted when the module is used for purposes other than the power supply of the Domintell system. All Domintell equipment must be installed according to the manufacturer's recommendations as well as the construction and electrical installations norms and rules in force at the moment of the installation.

#### De DNKPBOX wordt gedekt door een tweejarige Garantie.

No warranty is granted when the product is modified, is maintained contrary to the prescribed rules (e.g. opened case, oxidization, etc.), undergoes a damage from a natural external cause (thunder, frost, water infiltrations, humidity, etc.) or undergoes a damage from an accidental external cause (fall, fire, overload, erroneous command, etc.). The warranty is also not applicable for damage due to uses contrary to Domintell's recommendations or any other cause unrelated to Domintell's software or hardware.

# DNKPBOX

## Domintell – Niko 4 drukknoppen interface + LEDs

### 1. Omschrijving

De DNKPBOX is een interface module voor specifieke Niko drukknoppen. De module bestaat in twee versie, de DNKPBOX4 voor de Niko drukknop met referentie 170-40150 (4 drukknoppen) en de DNKPBOX6 voor de Niko drukknop met referentie 170-67101 (6 drukknoppen).

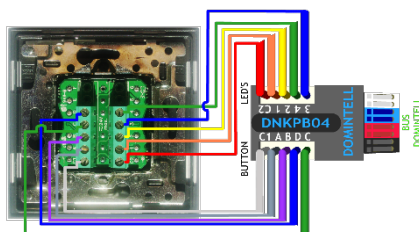
### 2. Installatie-aanwijzingen



- Installatie door een gediplomeerde elektro-vakman na het afsluiten van het 230 V.

### 3. Aansluitingen

- De DNKPBOX dient best achter de Niko drukknop in de inbouwdoos gemonteerd te worden en verbonden te worden op de connectoren van de drukknop zelf.
- De draden tussen de DNKPBOX en de drukknop zelf mag verlengd worden tot maximum 10m.



### 4. Werking

- De DNKPBOX wordt gedetecteerd via de configuratiesoftware (scan). U kunt de module ook vinden in het menu "Modules toevoegen", in de categorie "Inputs/Voor droge contacten".

### 5. Opmerkingen

- De DNKPBOX werkt zowel met de Domintell2 als de GoldenGate configuratie software. Werkt op alle masters: DGQG01/02/03/04.

### 6. Specificaties

Voeding	bus
Max. verbruik	16 mA
Verbinding	snelconnectors
LEDs aansluitingen	2
Stroomverbruik per LED	12 VDC of 24 VDC, max. 1,25 mA
Afwerking	4 of 6 dimbare LED terugmelding LEDs
Ingangen	4 of 6 potentiaal vrije ingangen
Afmetingen	46 mm L x 28 mm B x 15 mm H
Werkings temperatuur	-10 tot 45 °C

### 7. Garantie

Er wordt geen garantie verleend wanneer de module wordt gebruikt voor andere doeleinden dan het voeden van een Domintell systeem. Alle Domintell apparatuur moet worden geïnstalleerd volgens de aanbevelingen van de fabrikant, alsmede de constructie- en elektrische installaties normen en regels die van kracht zijn op het moment van de installatie.

**De DNKPBOX wordt gedekt door een tweejarige Garantie.**

Geen garantie wordt verleend wanneer het product wordt gewijzigd, wordt onderhouden in strijd met de voorgeschreven regels (bijv. omhulsel verwijderd, oxidatie, enz.), ondergaat een schade door een natuurlijke externe oorzaak (blikseminslag, vorst, oxydatie, vochtigheid, enz.) of ondergaat een schade

## DNKPBOX

## Domintell – Niko 4 drukknoppen interface + LEDs

door een toevallige externe oorzaak (val van de module, brand, overbelasting, foutieve commando, enz.). De garantie is ook niet van toepassing op schade als gevolg van gebruik in tegenstelling tot de aanbevelingen van Domintell of enige andere oorzaak die geen verband houdt met de software of hardware van Domintell.

# DNKPBOX

## Domintell – Interface 4 boutons-poussoirs Niko + LEDs

### 1. Description

Le DNKPBOX est un module d'interface pour des boutons poussoirs Niko spécifiques. Le module existe en deux versions, le DNKPBOX4 pour le bouton-poussoir Niko avec référence 170-40150 (4 boutons poussoirs) et le DNKPBOX6 pour le bouton-poussoir Niko avec référence 170-67101 (6 boutons poussoirs).

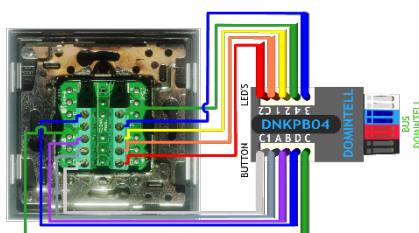


### 2. Instructions de montage

- Installation par un électricien qualifié après coupure du réseau électrique 230 V.

### 3. Câblage

- Le DNKPBOX doit être monté derrière le bouton-poussoir Niko dans la boîte d'encastrement et relié aux connecteurs du bouton-poussoir lui-même.
- Les fils entre le DNKPBOX et le bouton-poussoir lui-même peuvent être prolongés jusqu'à un maximum de 10m.



### 4. Fonctionnement

- Le DNKPBOX est détecté par le logiciel de configuration (scan). Vous trouverez également le module dans le menu "Ajouter des modules", dans la catégorie "Entrées/Pour contacts secs".

### 5. Notes

- Le DNKPBOX fonctionne avec le logiciel de configuration Domintell2 et GoldenGate. Fonctionne sur tous les Masters : DGQG01/02/02/03/03/04.

### 6. Spécifications

Alimentation	bus
Consommation max.	16 mA
Connexion	connecteurs rapides
Connection LED	4 ou 6 LEDs de retour dimmables
Consommation par LED	12 VDC ou 24 VDC, max. 1.25 mA
Entrées	4 ou 6 entrées libres de potentiel
Dimensions	46 mm L x 28 mm l x 15 mm H
Température de fonctionnement	-10 à 45 °C

### 7. Garantie

Aucune garantie n'est accordée si le module est utilisé à des fins autres que l'alimentation d'un système Domintell. Tout équipement Domintell doit être installé selon les recommandations du fabricant ainsi que les normes et règles de construction et d'installations électriques en vigueur au moment de l'installation.

**Le DNKPBOX est couvert par une garantie de deux ans.**

Aucune garantie ne sera accordée si le produit est transformé, est entretenu contrairement aux règles prescrites (ex : boîtier ouvert, oxydation, etc.), subit des dégâts causés par des facteurs naturels externes (ex : foudre, gel, infiltrations d'eau, humidité, etc.) ou des dégâts causés par des facteurs accidentels externes (ex : chute, incendie, surcharge, commande erronée, etc.). La garantie est non-applicable pour tout dommage résultant d'usages contraires aux recommandations de

**DNKPBOX****Domintell – Interface 4 boutons-poussoirs Niko + LEDs**

Domintell ou toute autre cause n'ayant aucun rapport avec le logiciel ou le matériel Domintell.